

# Les comportements addictifs





# TABLE DES MATIÈRES

**01**

## L'ADDICTION

Définition de l'addiction et recensement

**02**

## LES FACTEURS DE RISQUE

L'individu, le produit, l'environnement

**03**

## LES STADES

L'expérience, la recherche du plaisir, l'état émotionnel négatif

**04**

## LES CONSÉQUENCES

Immédiates, futures

**05**

## LE DIAGNOSTIC

Le DSM et le CIM-10

**06**

## LA PRISE EN CHARGE

CSAPA, sevrage, autres méthodes



**01**

# **L'ADDICTION**





# L'ADDICTION



- ↳ Pathologie cérébrale
- ↳ Relatives aux substances psychoactives ou à la pratique d'une activité
- ↳ Addiction  $\neq$  Dépendance

# LES ADDICTIONS LES PLUS FRÉQUENTES

- ↳ Tabac
- ↳ Alcool
- ↳ Cannabis
- ↳ Drogues
- ↳ Médicaments
- ↳ Réseaux sociaux
- ↳ Jeux de hasard
- ↳ Sport
- ↳ Jeux vidéo
- ↳ Sexe
- ↳ Travail
- ↳ Achats compulsifs



# Quelques chiffres



10% des français entre 18 et 75 ans boivent quotidiennement

24% d'entre eux ont une consommation supérieure aux recommandations

41 000 décès par an à cause de l'alcool



32% des adolescents de 17 ans fument quotidiennement

En moyenne, les fumeurs réguliers fument 13 cigarettes par jour

75 000 décès par an à cause du tabac



350 000 usagers de drogues dont 100 000 par intraveineuse

Près de 80 000 personnes reçues dans des salles de consommation à moindre risque

540 décès par an à cause d'une overdose



45% des adultes et 39% des jeunes ont expérimenté le cannabis

Usage problématique ou dépendance pour 3% des adultes et 7% des jeunes

30 décès par an liés à la toxicité cardiovasculaire à cause du cannabis



67% des Français se sentent dépendants et 29% sont accros

Les adultes entre 18 et 34 ans passent en moyenne 6h30 par jour sur les écrans

1/3 des Français ne connaissent pas les impacts sur leur santé



**02**

## **LES FACTEURS DE RISQUE**

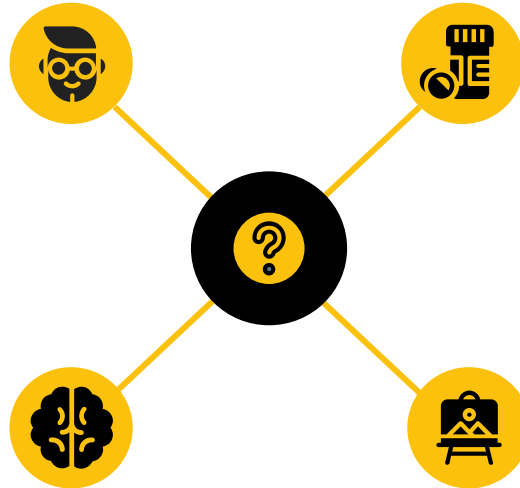




# LES FACTEURS DE RISQUE

**Nous ne  
sommes pas  
tous égaux**

**L'individu**  
Le système de  
récompense et la  
plasticité synaptique



**Le produit**  
Certains produits  
sont plus addictifs  
que d'autres

**L'environnement**  
Contexte social,  
stress, éducation,  
etc.

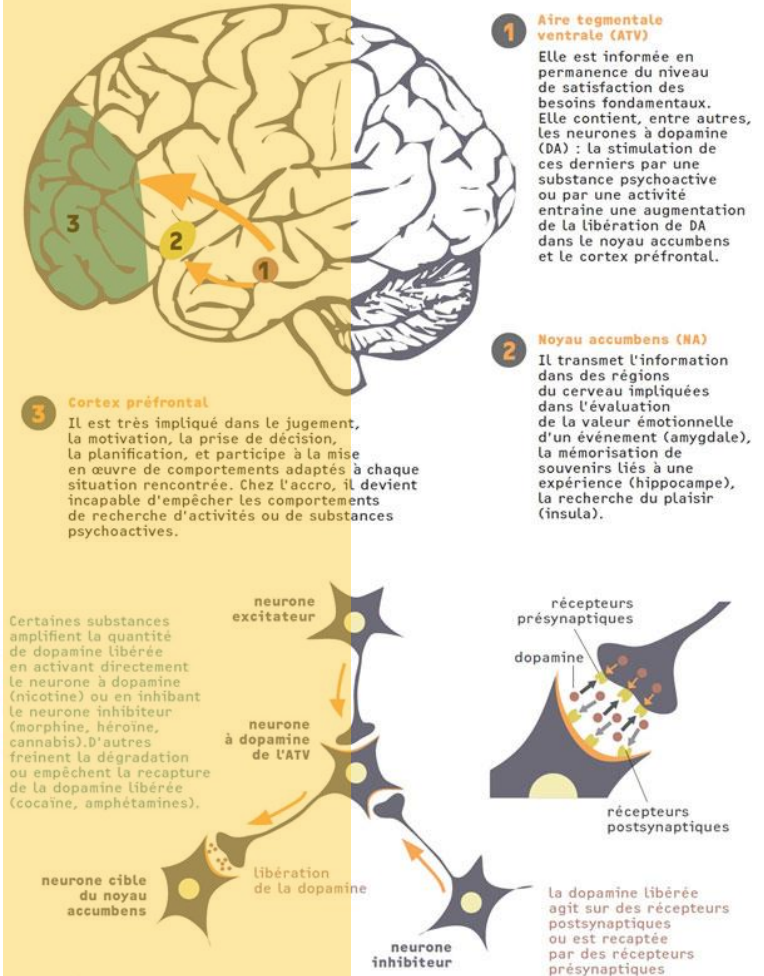




# LE SYSTÈME DE RÉCOMPENSE

- Circuit responsable des sensations de plaisir ressenties
- Neurotransmission de dopamine
- Perturbation en cas d'addiction entraînant une mauvaise régulation par l'augmentation de la transmission dopaminergique
- Augmentation de la sécrétion et fixation sur les récepteurs
- Défense des récepteurs par diminution (déficit de récompense) et développement de besoin plus grand pour le consommateur

## Le système de récompense





**03**

**LES STADES**



# LES STADES

L'expérience

1

2

L'état émotionnel  
négatif

3

4

La recherche de  
plaisir

La perte de  
contrôle





**04**

# **LES CONSÉQUENCES**



## IMMÉDIATES

- ⚠ Varient selon la substance ou l'activité.
- ⚠ Euphorie, perte de contrôle, diminution du stress, coma éthylique, overdose.
- ⚠ Tolérance suscitée par l'exposition chronique et répétée.

## FUTURES





**05**

# **LE DIAGNOSTIC**



# LE DIAGNOSTIC

## Le DSM

- 11 critères de diagnostic
- Addiction faible si 2 à 3 critères remplis
- Addiction modérée si 4 à 5 critères remplis
- Addiction sévère si 6 critères et plus remplis



## La CIM-10

- 6 critères de diagnostic
- 3 manifestations en même temps au cours de la dernière année







**06**

# **LA PRISE EN CHARGE**



# LA PRISE EN CHARGE



## Consultation

- ↳ Consultations gratuites et confidentielles
- ↳ Information, accompagnement, soin, sevrage



## Sevrage

- ↳ Addictolytiques
- ↳ Sevrage progressif
- ↳ Soutien psycho-social



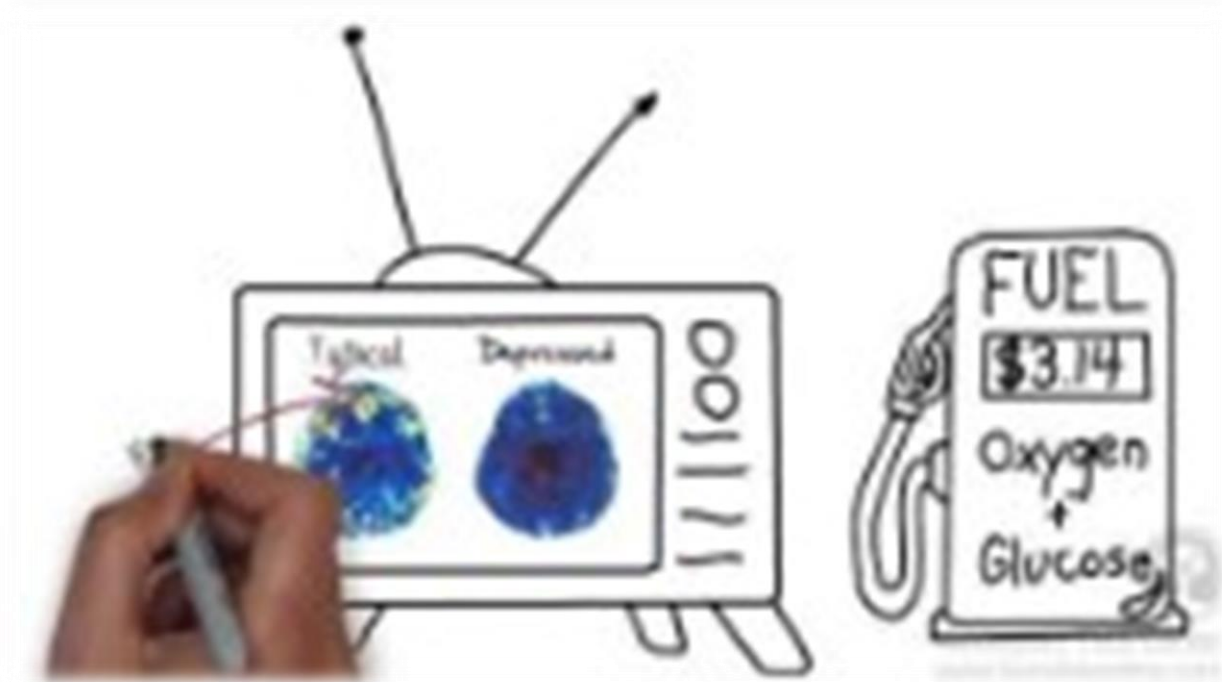
## Procédés insolites

- ↳ La stimulation transcrânienne à courant continu direct
- ↳ Le LSD et la psilocybine





# Des électrodes pour limiter les addictions



**MERCI !**





# DÉBAT



Le sucre, vraie ou fausse addiction ?



# DÉBAT



Le confinement a-t-il augmenté l'addiction à la pornographie ?